

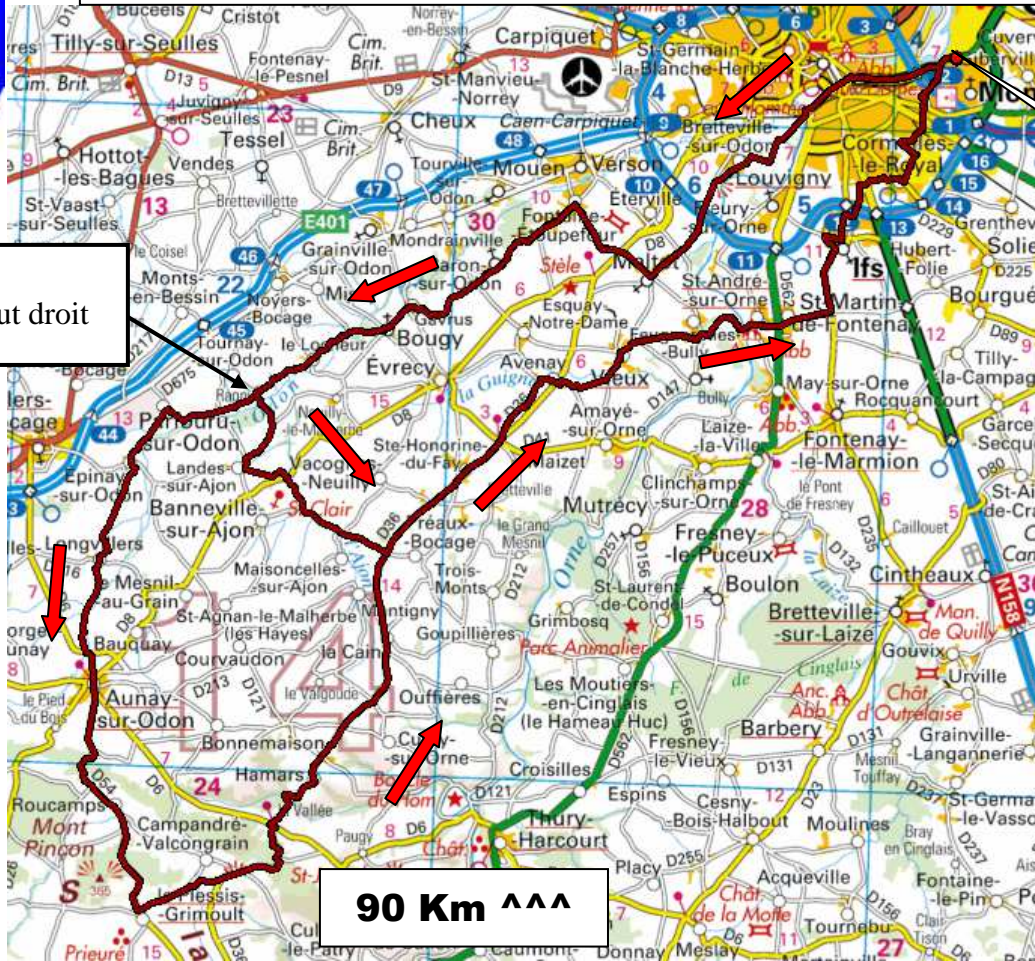


# LE MONT PINCON par la VALLEE de l'ODON

C5

Départ

90 > G + D  
62 > G + Tout droit



90 Km ^^^

**MONDEVILLE Plateau**  
**COURS MONTALIVET**  
**LOUVIGNY (Centre)**  
**MALTOT > D (D147a)**  
**FONTAINE ETOUP. > G au Rond Point (D214)**  
**BARON / ODON**  
**GAVRUS**  
**BOUGY > D214**  
**LE LOCHEUR > D214**  
**RAGNY > G + D (D214)**  
**PARFOURU / ODON**  
**EPINAY / ODON > Tout droit (D214)**  
**LONGVILLERS**  
**AUNAY / ODON > Tout droit (D54)**  
**ROUCAMPS > D54**  
**MONT PINCON > D54**  
**LE PLESSIS GRIMOULT > G (D108)**  
**LA VALLEE > G + D (D36)**  
**HAMARS > D36**  
**LA CAINE > D36**  
**LA BIJUDE > D36**  
**Ste HONORINE du FAY > D36**  
**Carrefour de MAIZET > G après le carrefour**  
**AVENAY > Stop : tout droit +1<sup>ère</sup> à gauche**  
**LA COQUERIE**  
**VIEUX > D (D89)**  
**St MARTIN de FONTENAY**  
**IFS**  
**CORMELLES**  
**MONDEVILLE Plateau**

62 Km ^^

**RAGNY > G + Tout droit (D83)**  
**LANDES / AJON > G (D71)**  
**D8 > G + D (D171)**  
**LA BIJUDE > G (D36)**